



SOZIAL-MEDIZINISCHE INITIATIVE RODAUN

Breitenfurter Str. 455, 1230 Wien
Telefon: 01-889 27 71
Fax: 01-889 27 78
E-Mail: kontakt@smir.at



Jahresbericht 2012

1. Leistungsdaten

1.1	Geleistete Stunden: 22.550	(+433,5 gegenüber 2011 = +2%)
	Gesundheits- und Krankenpflege:	10.525 (+381)
	Heimhilfe:	550 (-157)
	Besuchsdienst	7.517 (+189,5)
	Reinigungs-, Einkaufsdienst	3.958 (+20)
	Jahresdurchschnitt: 1.879 Std./Monat	(+36 gegenüber 2011)
1.2	Anzahl Einsätze: 18.847	(+49 gegenüber 2011)
1.3	Anzahl Klientinnen und Klienten: 284	(+4 gegenüber 2011)

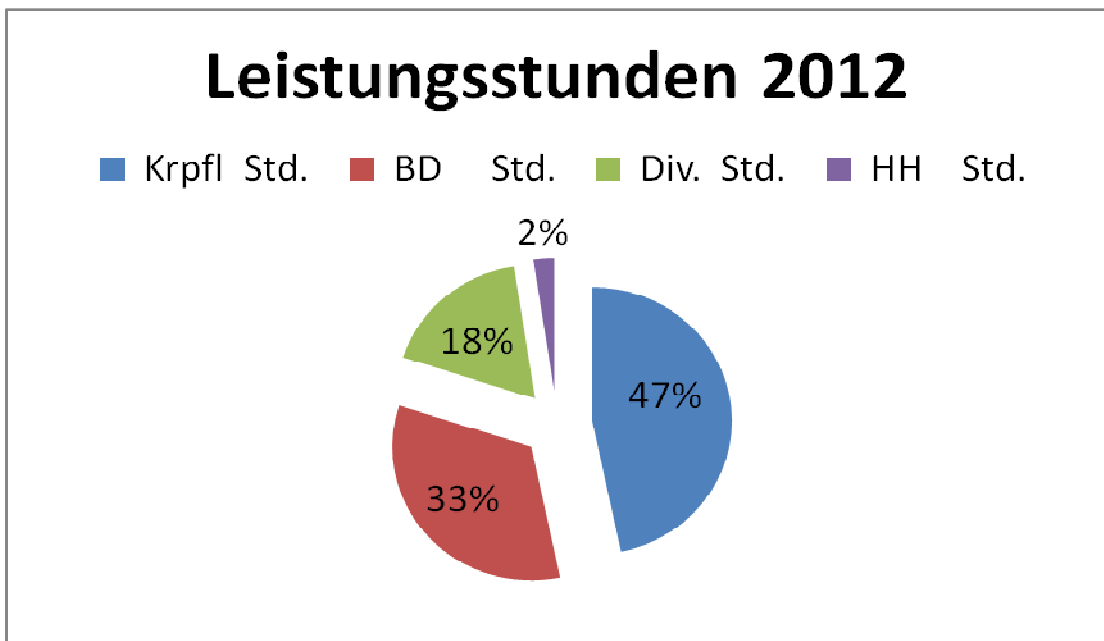


Abb.1: Einsatzstunden 2012 in Prozent

Freiberufliche Helferinnen und Helfer im Besuchsdienst

44 Helferinnen und Helfer (im Vorjahr 44) haben in 5.543 Einsätzen 7.412,25 Stunden Besuchsdienst geleistet. Begleitung zum Einkaufen, spazieren gehen und Gesellschaft leisten waren die Hauptaufgaben dieser Helferinnen und Helfer.

Freiberufliche Helferinnen im Reinigungsdienst

22 Helferinnen (im Vorjahr 25) haben 3.874,25 Stunden Reinigungsdienst geleistet.

Ehrenamtliche Helferinnen und Helfer im Besuchsdienst

2 ehrenamtliche Helferinnen und Helfer (im Vorjahr 2) waren im Besuchsdienst eingesetzt, diese leisteten in 79 Einsätzen 105 Stunden Besuchsdienst.

2. Betriebswirtschaftliches Resümee 2012

Einnahmen: € 517.630,84

Ausgaben: € 513.744,30

Jahresergebnis: € 3.886,54

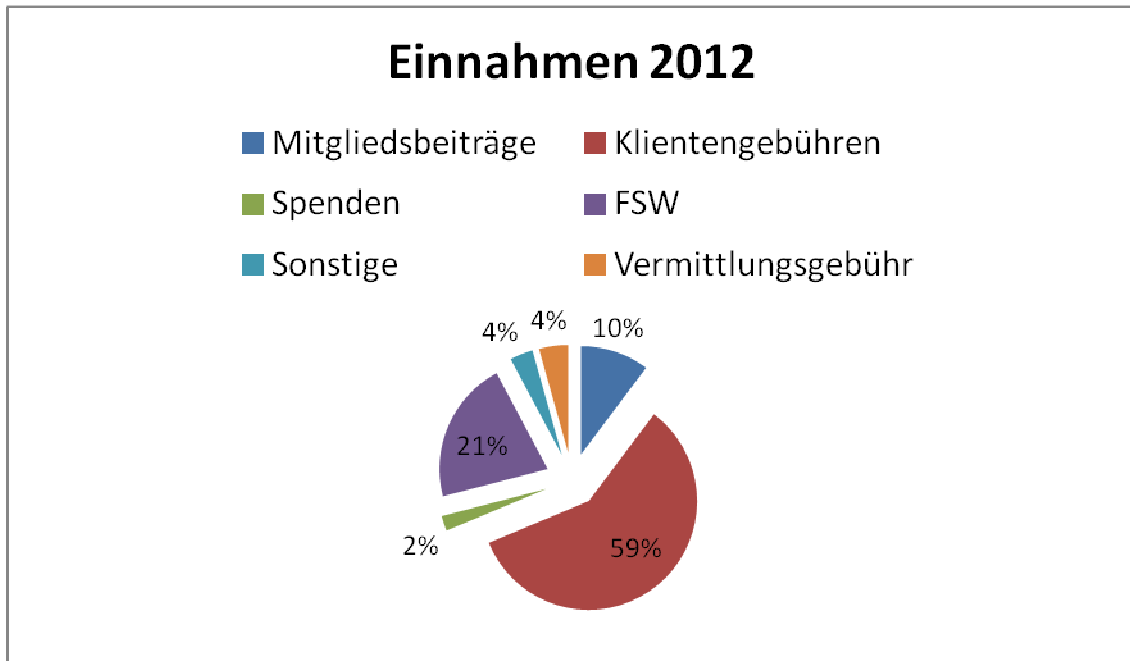


Abb.3: Einnahmen 2012

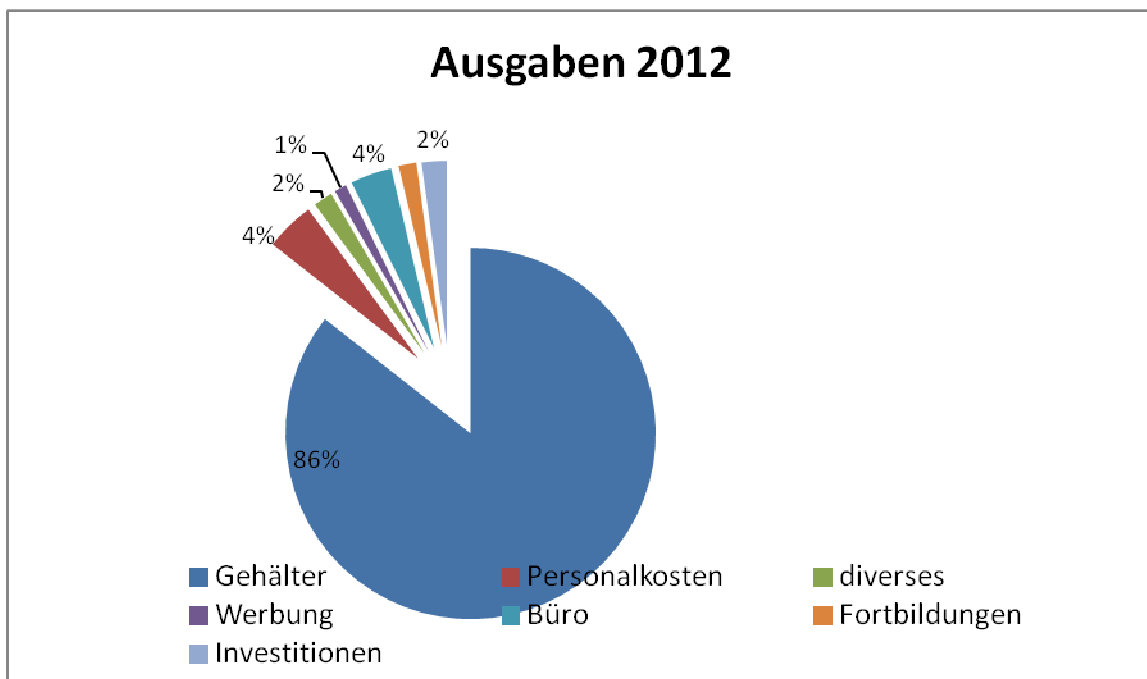


Abb.4: Ausgaben 2012

3. Mitglieder

Stand Mitglieder per 31.12.2012: 679

Dies entspricht einem Rückgang von 36 Mitgliedern im Jahr 2012.

Die Einnahmen aus Mitgliedsgebühren haben sich gegenüber dem Vorjahr um 6,5% erhöht, auf € 53.032,96.

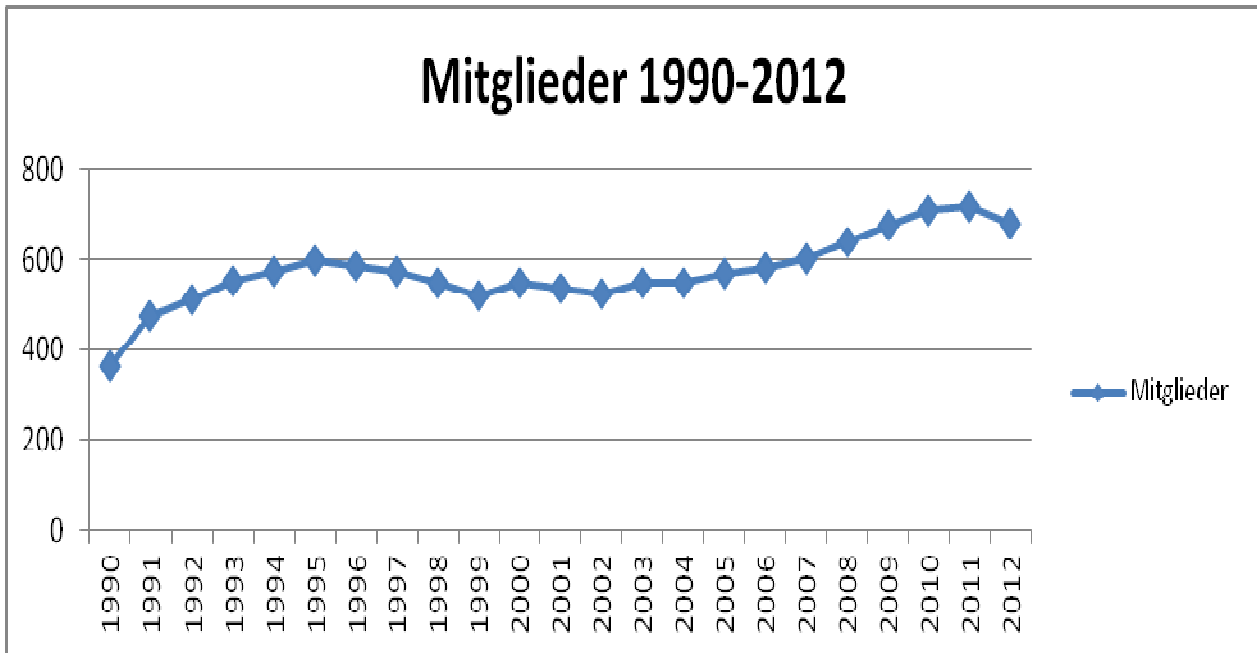


Abb.5: Mitgliederentwicklung 1990-2011

4. verantwortliche Person für die Bereiche Spendenwerbung, Spendenverwendung und Datenschutz

Andrea Reisenberger

Jahresabschluss 2012

Mittelherkunft

I. Spenden

a) ungewidmet Spenden	11.629,00
b) gewidmete Spenden	0,00

II. <u>Mitgliedsbeiträge</u>	53.032,96
-------------------------------------	------------------

III. Betriebliche Einnahmen

a) aus öffentlichen Mitteln	
b) sonstige betriebliche Einnahmen	
Klientenbeiträge	302.561,85
Leihgebühren	124,00
Einkaufsdienst	176,00
Vermittlungsgebühr	22.550,11
Smir-Kurse	881,20
Vermietung Kursraum	2.115,00
Erfolg Kirtag	1.238,87
sonstige betriebliche Erträge	0,00
Bankzinsen	49,71
Vorjahreserträge	2.829,62

IV. <u>Subventionen und Zuschüsse der öffentlichen Hand</u>	115.500,00
--	-------------------

V. Sonstige Einnahmen

a) Vermögensverwaltung	0,00
b) sonstige andere Einnahmen	10.442,52

VI <u>Auflösung von Rücklagen und Verwendung</u>	0,00
---	-------------

von zweckgewidmeten Mitteln

<u>Summe Mittelherkunft</u>	<u>523.130,84</u>
------------------------------------	--------------------------

Mittelverwendung

I. Leistungen für die statutarisch festgelegten Zwecke

Arbeitsmaterial	2.674,51
Gehälter inkl. Abf/Nachz.	311.944,85
Steuerberater	2.004,00
Fremdleistungen(Pool)	46.072,25
WGKK	67.183,43

Dienstgeberbeitr.	13.836,89
Dienstgeberabgabe	729,92
Spesen Helfertreffen	236,39
Arbeitskleidung	1.093,04
Autospesen	9.948,12
KM-Geld, Fahrsch.	3.228,29
Handy	2.668,35
Weiterbildung	7.733,00
Supervision	200,00
Fachliteratur	299,07
Mitgliedsbeiträge	790,00
Werbung und PR	5.499,96

llogs	16.750,80
II. Spendenwerbung	0,00
III. <u>Verwaltungsaufwand</u>	
Büromaterial	2.210,91
Stromverbrauch	623,15
Computerspesen	883,32
Reparaturen	95,86
Gebühren	143,45
Mita (Kopierer)	439,02
Reinigung	1.288,50
Postgebühren	802,31
Telefonspesen	1.776,01
Miete	8.722,48
Heizung	1.802,20
Versicherungen	2.812,12
Rechts- und Beratungsaufwand	2.238,60
Spesen Geldverkehr	362,31
IV. <u>Sonstiger Aufwand</u>	2.151,19
V. <u>Zuführung zu Rücklagen und Zweckwidmungen</u>	4.000,00
<u>Summe Mittelverwendung</u>	<u>523.244,30</u>
<u>Jahresergebnis</u>	<u>-113,46</u>